

PROTEJA A SUA CASA DOS INCÊNDIOS RURAIS

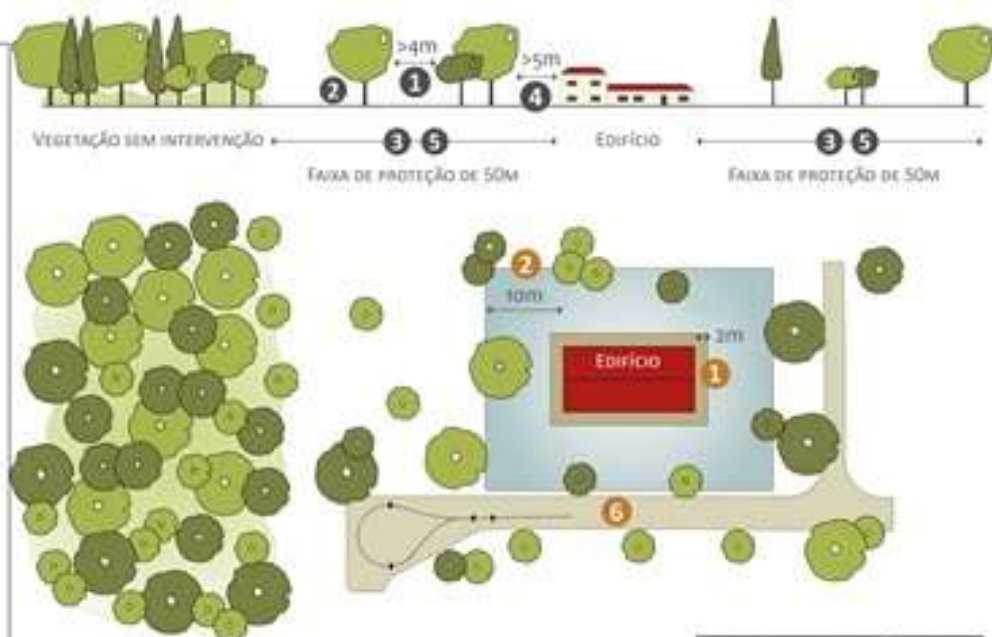
OBRIGATÓRIO

Fazer até dia **15 de março de 2019** uma **faixa de proteção** medida a partir da parede exterior do edifício e executada pelo detentor do terreno:

- **50m** em terrenos ocupados por floresta, matos ou pastagens naturais.
- não inferior a **10m**, definida em PMDFCI*, em terrenos do espaço rural com outras ocupações.

* Plano Municipal de Defesa da Floresta contra Incêndios

- 1 As copas das árvores têm que **distanciar entre si**, no mínimo, **4m**. Nos povoamentos de Pinheiro-bravo ou de Eucalipto, a distância mínima entre copas deverá ser de **10m**.
- 2 As árvores têm que ser **desramadas** até **4m** acima do solo. Para árvores com altura inferior a **8m**, desrama-se apenas a **metade inferior**.
- 3 Os arbustos não podem exceder os **50cm** de altura.
Nota: Os jardins e áreas agrícolas (sem exceção de áreas de pouso e pastagens permanentes) não carecem das intervenções referidas nos pontos 1, 2 e 3.
- 4 As árvores e arbustos têm que estar a mais de **5m** dos **edifícios**. Evitar a projeção das copas sobre os telhados.
- 5 **Não acumular lenha** ou substâncias inflamáveis.



ACONSELHÁVEL

- 1 Instale uma faixa de **1 a 2m** com **pavimento** não inflamável à volta da sua edificação.
- 2 Num raio de **10m** da sua casa evite ter vegetação muito inflamável ou que seque com facilidade. Evite as **sebes** com espécies que acumulem muito material lenhoso seco no seu interior ou que contenham óleos ou resinas e as **cercas** feitas com caniço ou urze seca.
- 3 Verifique se o sistema de **rega** e as **mangueiras** estão operacionais.
- 4 Remova as ervas, folhas, ramos e musgos que se encontrem nos **telhados** e nas **caleiras/algerozes**. Coloque uma **rede de retenção de fagulhas** nas chaminés.
- 5 Proteja as **portas** e as **janelas** com persianas ou portadas. Use **vidros duplos** e **temperados** e priorize janelas de correr.
- 6 Mantenha o **acesso à sua casa transitável** e crie uma zona que permita a **inversão de marcha**.

EM CASO DE INCÊNDIO

- 1 Evite a exposição aos fumos e tape a boca e o nariz com um pano húmido.
- 2 Feche todas as portas e janelas (interiores e exteriores) de casa e outras aberturas (grelhas de ventilação, etc.) e coloque toalhas molhadas por baixo das mesmas.
- 3 Desligue as válvulas de **gás**. Afaste **cortinas** e **sofás** que estejam junto às janelas.
- 4 Caso tenha condições de segurança **regue a envolvente à sua casa e o telhado**. Apague os focos de incêndio com água, terra ou ramos verdes.
- 5 Tenha o veículo preparado para uma saída de emergência. **Siga as orientações das autoridades**.
- 6 Após a passagem do incêndio verifique se existem **pequenos focos** ou **fumo** junto à casa e apague-os.

LIGUE 112
Chamada gratuita